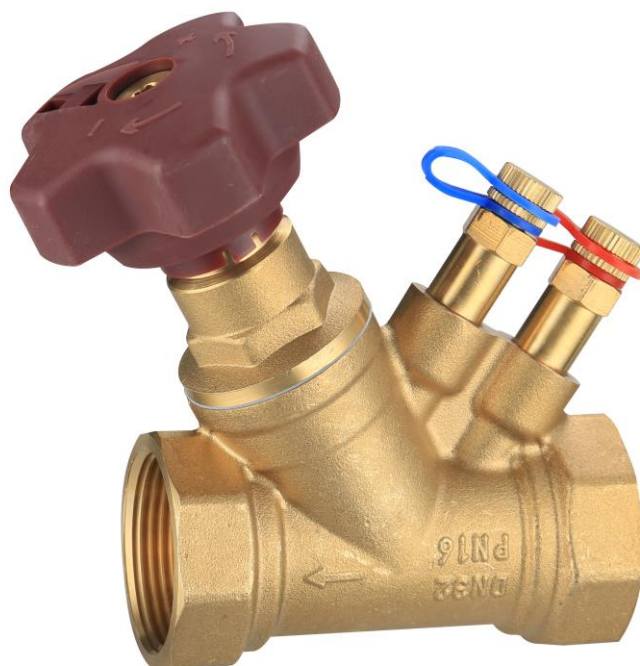


Балансовый клапан с цифровой блокировкой и
резьбой

SAZF Инструкция



Введение:

Статический балансировочный клапан с цифровой блокировкой представляет собой регулирующийся клапан со специальной функцией цифровой блокировки. Это клапан для статической балансировки гидравлических условий. Балансировочный клапан со статической цифровой блокировкой имеет конструкцию корпуса клапана постоянного тока, которая имеет лучшие равнопроцентные характеристики потока и может разумно распределять поток, статический балансировочный клапан с цифровой блокировкой подходит для централизованного регулирования количества, централизованного регулирования качества, а система регулирования количества, которая поэтапно изменяет поток, может эффективно решить проблему неравномерного нагрева и охлаждения при комнатной температуре в системе отопления. В то же время он может точно регулировать перепад давления и скорость потока для улучшения состояния потока жидкости в системе трубопроводной сети для достижения баланса жидкости в трубопроводной сети и сохранения ресурсов.

Эксплуатационные характеристики статического балансировочного клапана с цифровой блокировкой:

1. Идеальная регулировка;
2. Отличная функция отключения;
3. Открытый дисплей состояния с точностью до 1/8 оборота;
4. Теоретическая характеристика потока представляет собой равнопроцентную характеристическую кривую;
5. Каждому полному кругу соответствует определенный коэффициент расхода. Во время отладки вам нужно только измерить разницу давления между двумя концами клапана.
6. Специальная конструкция сердечника клапана обеспечивает хорошие характеристики закрытия и герметизации, а также проста в обслуживании;
7. Самоуплотняющаяся насадка для измерения давления высокого давления, удобная для измерения давления;
8. Сопло для измерения давления установлено на обоих концах отверстия неподвижной пластины, чтобы обеспечить более точное измерение перепада давления;
9. Сердечник клапана и шток клапана образуют угол 60 градусов с осью клапана, что улучшает гидромеханику среды;
10. В уплотнении используется специальное уплотнительное кольцо из материала EPDM, обеспечивающее отсутствие утечек, а ручка может вращаться легко и свободно.

Как эксплуатировать и устанавливать статический балансировочный клапан с цифровой блокировкой:

Статический балансировочный клапан с цифровой блокировкой оснащен индикатором открытия, устройством блокировки открытия и небольшим клапаном измерения давления для измерения расхода. При условии, что в каждом ответвлении и входе пользователя установлен балансировочный клапан соответствующих характеристик, а также специальный интеллектуальный прибор, используется для одноразовой отладки. После блокировки общий объем воды в системе контролируется в разумных пределах, тем самым преодолевая необоснованное явление «большой расход, малая разница температур».

Технические требования к балансировочному клапану со статической цифровой блокировкой:

1. Номинальное давление: $P_N \leq 1,6$ МПа.
2. Применимая среда: вода, смесь этиленгликоля.
3. Рабочая температура: $-20^\circ\text{C} \leq T \leq 120^\circ\text{C}$.
4. Интерфейс калибра: внутренняя резьба 3/4"~2".
5. Интерфейс калибра: Интерфейс контрольного отверстия: внутренняя резьба 1/4 дюйма.

Материал компонентов балансировочного клапана со статической цифровой блокировкой:

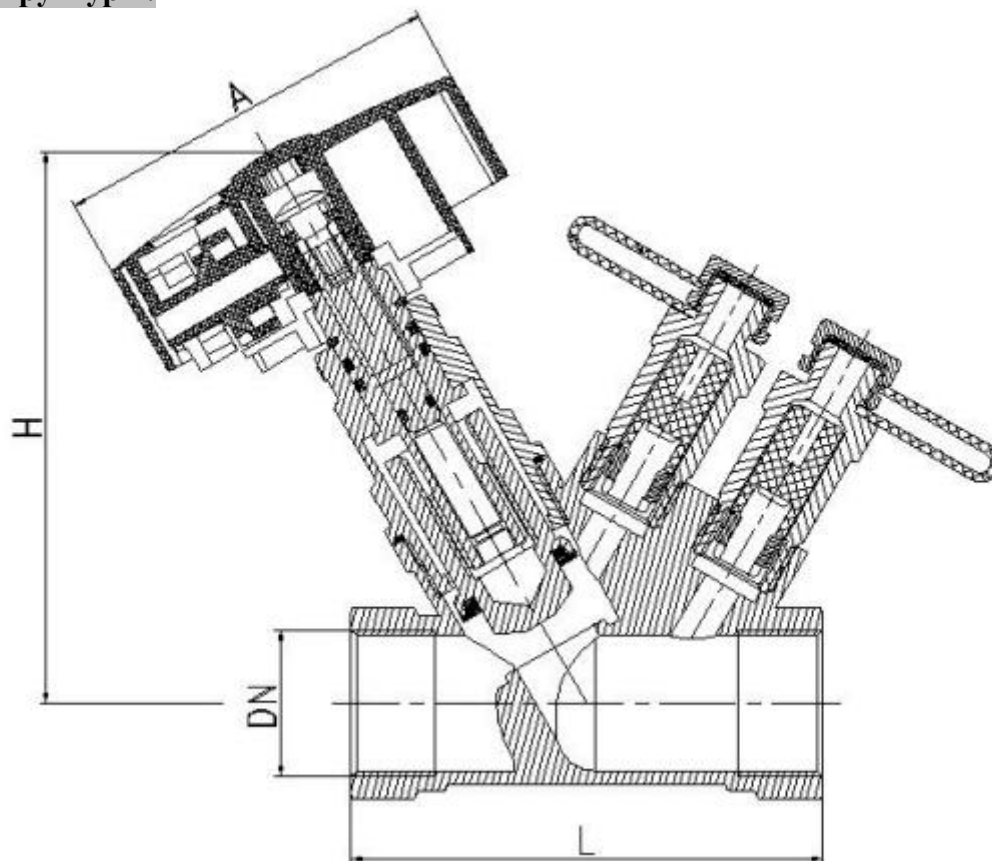
1. Уплотнение из политетрафторгексена и силиконовой резины, надежная герметизация;
2. Внутренние компоненты изготовлены из медного сплава, который обладает высокой коррозионной стойкостью и длительным сроком службы;
3. Шток клапана можно поднимать и опускать изнутри, поэтому нет необходимости резервировать рабочее пространство.

Преимущества статического балансировочного клапана с цифровой блокировкой:

Статический балансировочный клапан с цифровой блокировкой является идеальным продуктом для систем отопления. Может быть установлен как на трубу подачи воды, так и на трубу обратной воды. Особенно для высокотемпературных контуров, для облегчения отладки, его необходимо установить на трубу обратной воды. Труба подачи (обратки) воды с балансировочным клапаном при установке не требует наличие запорного клапана. Статический балансировочный клапан с цифровой блокировкой используется для централизованной регулировки количества. Эффект централизованной регулировки качества и системы регулировки количества, которая поэтапно изменяет расход, очень значителен. Когда расход системы изменяется, устанавливается каждая ветвь балансировочного клапана с цифровой блокировкой, а скорость потока каждого пользователя будет

увеличиваться или уменьшаться пропорционально, чтобы сохранить план распределения потока во время первоначальной настройки.

Тип структуры:

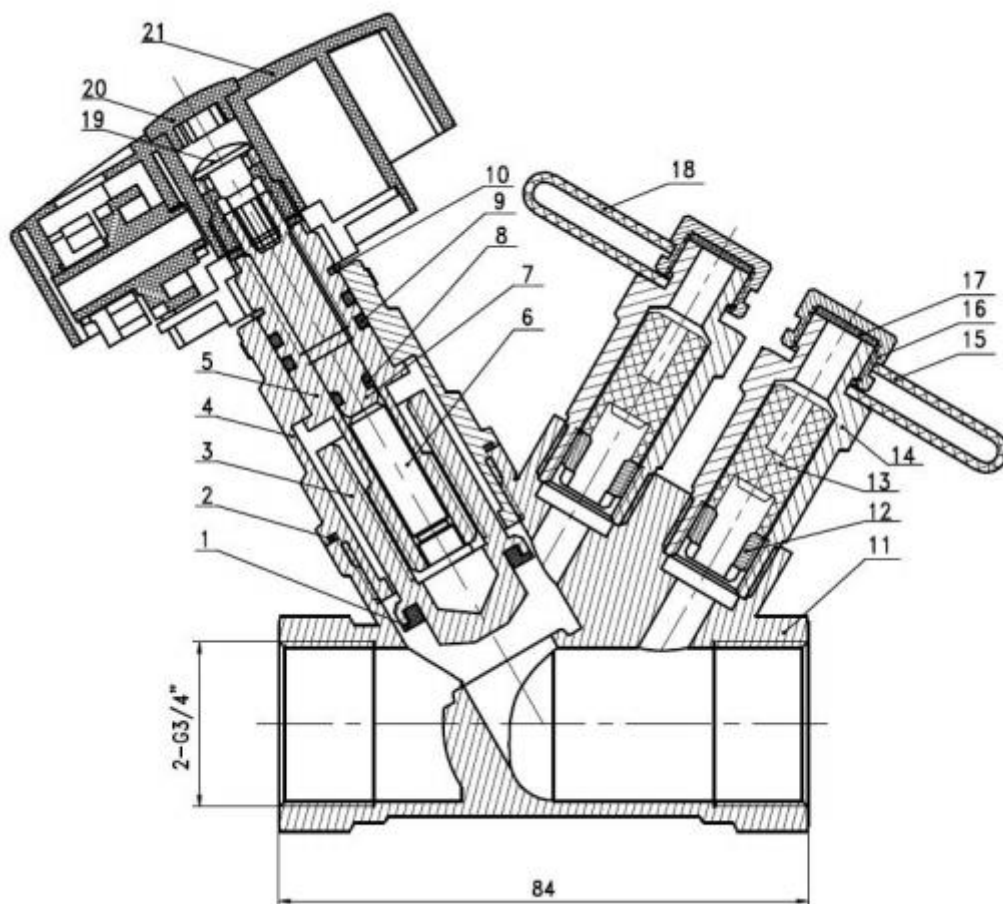


Присоединительные размеры клапана:

单位 (mm)

管径	内螺纹 (G)	长度 (L)	高度 (H)	手轮 (A)
DN15	1/2"	77	90	68
DN20	3/4"	84	98	
DN25	1"	91	101	
DN32	1-1/4"	100	108	
DN40	1-1/2"	114	114	
DN50	2"	123	123	

Схема :



1	压水板垫片	PTFE
2	白垫片	PTFE
3	压水板	HPb57-3
4	阀帽	HPb57-3
5	丝杆	HPb57-3
6	顶杆	HPb57-3
7	锁杆	HPb57-3
8	O型圈	EPDM
9	O型圈	EPDM
10	马蹄型卡簧	Q235
11	阀体	HPb57-3
12	排气阀锁帽	HPb57-3
13	排气阀密封圈	EPDM
14	排气阀体	HPb57-3
15	蓝色连接带	EPDM
16	排气阀堵帽	HPb57-3
17	堵帽垫片	EPDM
18	红色连接带	EPDM